

HY18011 DC 数字表头测量模块

规格书 Ver1.0

一. 产品简介:

HY18011 DC 电压 数字表头测量模块, 模块体积小, 有着测量电压宽 (0-32V), 精度高 (低段电压可以精准到小数点后 2 位), 成本低的优越性, 适用于各种中高端适配器, 工业类电源设备, 方案成熟可靠, 已经成功应用在众多知名品牌产品中。

二. 适用范围:

- 中高端适配器
- 工控类设备电源
- 高端 LED 电源

三. 功能特点:

- 模块体积小
- 防 Vin 接反保护
- 容易安装 (自带固定孔)
- 宽电压 (0-36V)
- 测量值精准
- 功能可以接受客户定制。
- 量大可以出芯片给客户自己生产, 或根据客户要求定制功能。

四. 使用及功能描述:

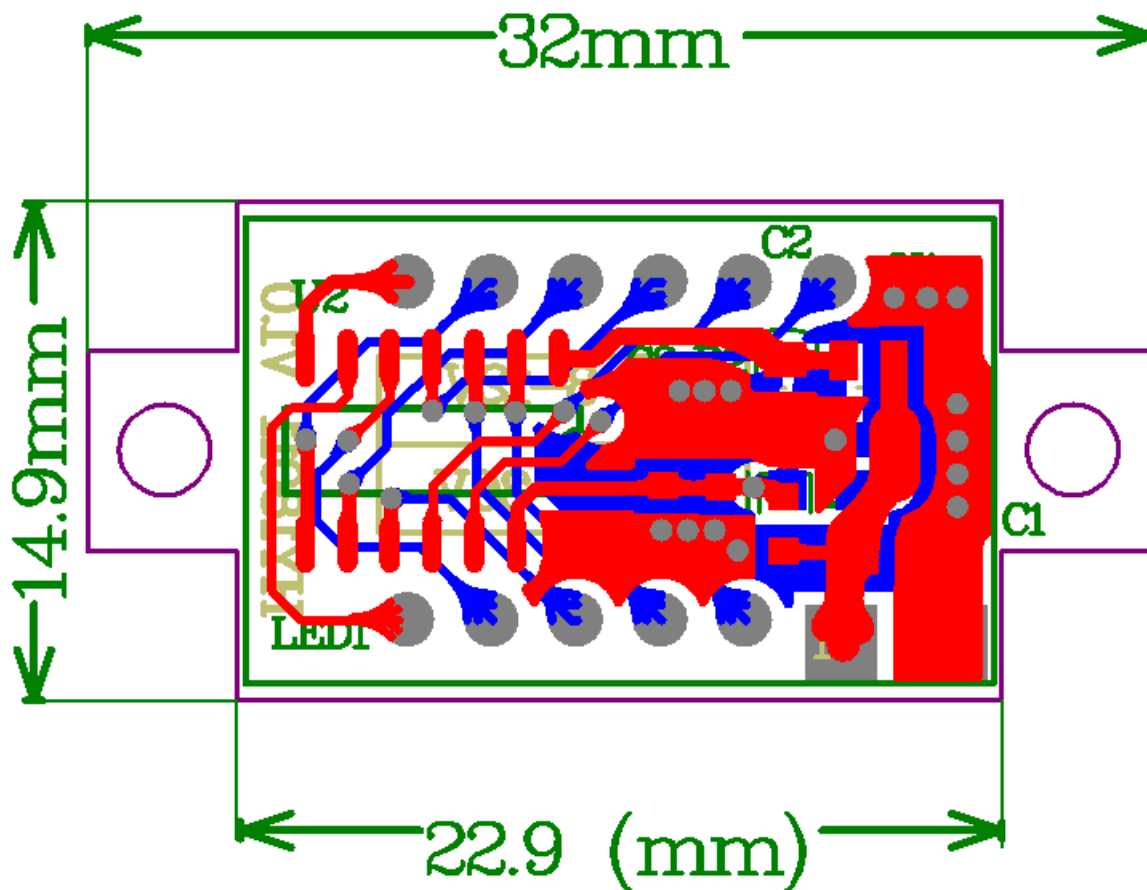
- 在模块 Vin 端接入 0-32V DC 电压可以精准的将输入电压测量出来并显示在 3 位数码管上。

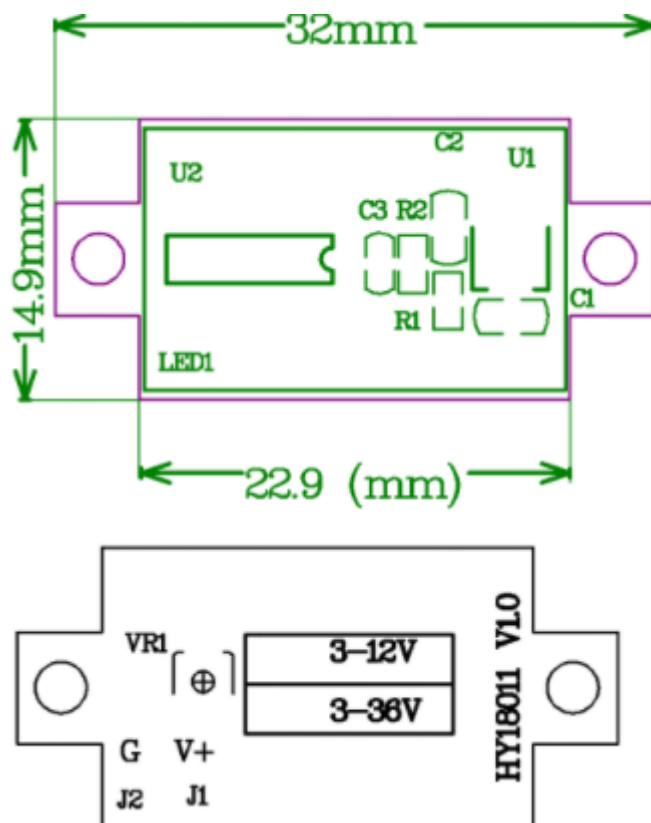
五. 技术参数

方案原理	高精度 ADC(12bit) 取样
工作电压范围	DC 5.5V - 32V (更多应用, 可依照客户产品设计及设置)
电压测量范围	DC: 0-36V (最高可以支持到 40V, 但是要考虑到板子 U1 (LDO) 本升的耐压)
自耗 (模块自身功耗)	20mA/32V
储存温度	-40-55 度
工作温度	-5-45 度
模块尺寸	长=32mm; 宽=15mm; 厚度=10mm; 误差: $\pm 5\%$

六. 实物图片







声明!!!

深圳市恒耀智能电子有限公司(以下简称恒耀)保留随时对恒耀产品、文档或服务进行变更、更正、增强、修改和改进的权利，恕不另行通知。恒耀认为提供的信息是准确可信的。本文档信息于 2021 年 10 月开始使用。在实际进行生产设计时，请参阅各产品最新的数据手册等相关资料!