

# HY18012 金属触摸 LED 调光模块规格书 Ver1.0

## 一、产品简介：

HY18012 大功率 LED 调光模块,模块体积小,有着调光效果好,成本低的优越性,适用于各类 LED 照明灯具如书桌灯,衣柜灯,小夜灯 或其他 LED 调光产品,方案成熟可靠,已经成功应用在众多知名品牌产品中。

## 二、适用范围：

- LED 台灯, 充电台灯。
- 书桌灯。
- 小夜灯。
- 橱柜灯, 衣柜灯等。

## 三、功能特点：

- 大金属触摸核心, 触摸效果好, 响应速度快。
  - 灵敏度自动适应 (触摸金属面积在一定范围内)。
  - 带 TYPE-C 口充电功能, 最大充电电流: 0.6A。
  - 工作电压: DC/5V (注意: 非恒流, 恒压方案)。
  - OPT1 选择单色双色功能。
  - OPT2 可选三段或无极调光功能, 无极调光 pwm 范围: 6-100%; 一个调光周期约为: 3 秒。
  - 高频率 PWM 输出 (32KHz), 调光平滑无抖动。
  - 功能可以接受客户定制。
  - 上电默认: OFF
1. 短触摸: ON/OFF。
  2. 开灯状态下长按无极调光, 调光过程中手放开再长按则进行反方向调光。

#### 四、OPT 功能选项：

	OPT1	OPT2	功能
	1	1	单色+无极调光
	1	0	单色+三段调光 ( 15%→55%→100% )
	0	1	双色+无极调光
	0	0	双色+三段调光 ( 15%→55%→100% )

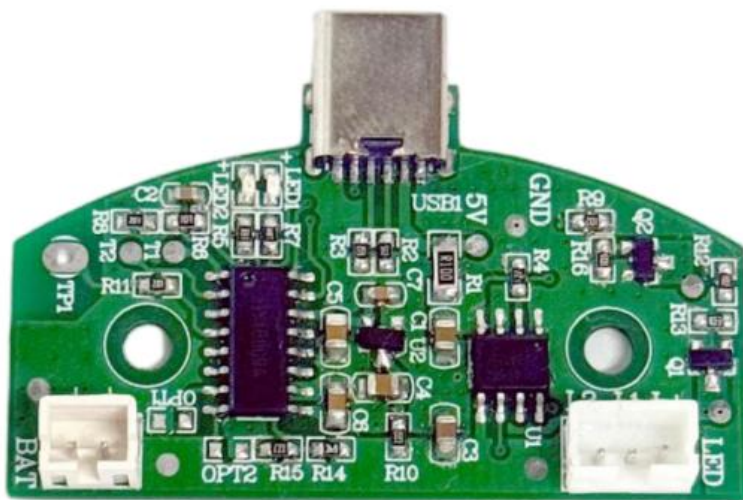
注意：

1. 双色模式下 2 组 pwm 输出总和为：100%。

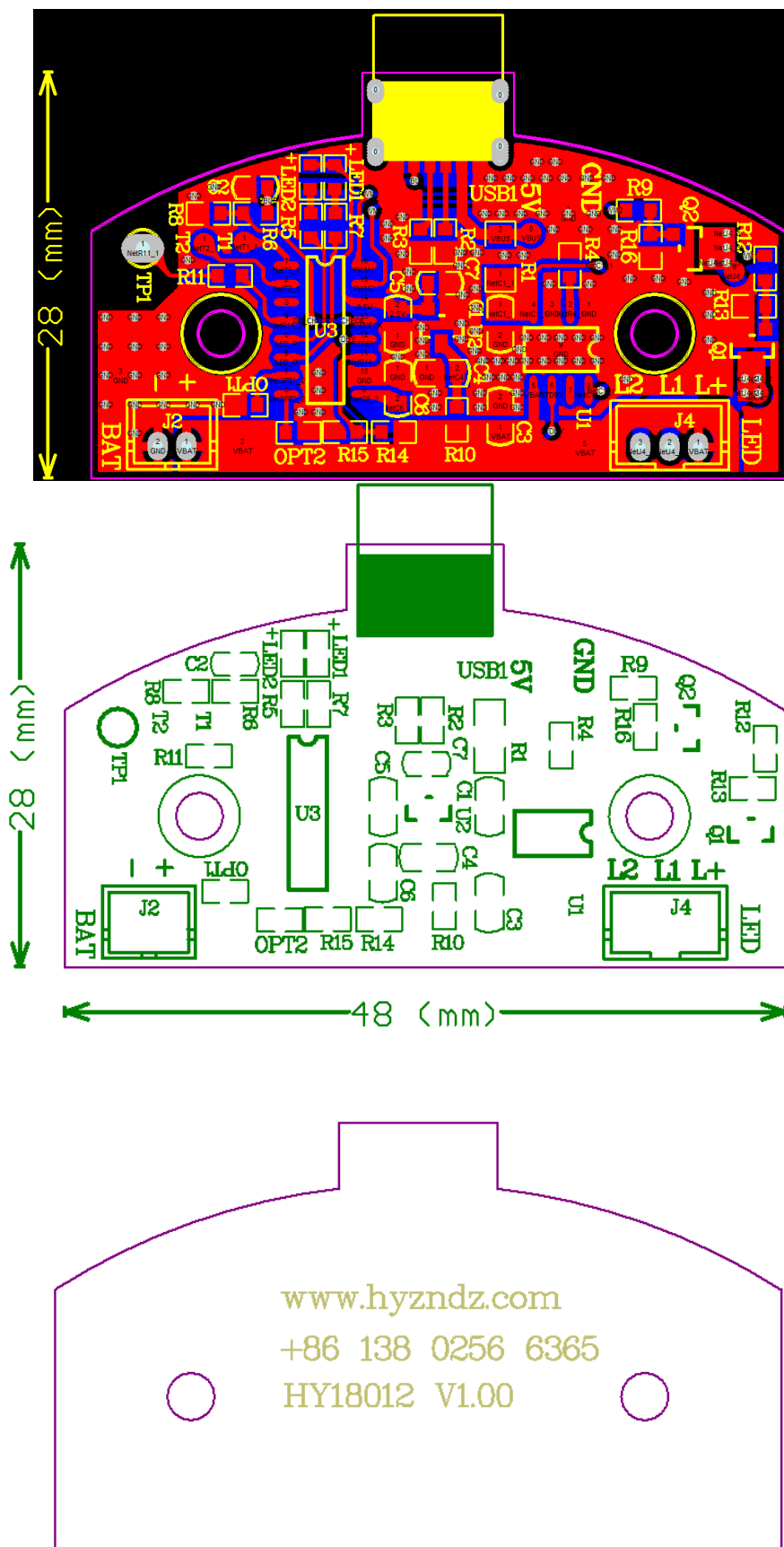
#### 五、技术参数

触摸按键原理	电容式触摸按键
调光方式	PWM, pwm 频率：32KHz
工作电压范围	DC 5.0V
充电电流	0.6A
最大功率	5W (5V/1A)
储存温度	-40-55 度
工作温度	-5-45 度
板尺寸	长=28mm;宽=48mm; 厚度=1.0mm;误差：±5%

#### 六、实物图片



七、PCB La



## 声明!!!

深圳市恒耀智能电子有限公司(以下简称恒耀)保留随时对恒耀产品、文档或服务进行变更、更正、增强、修改和改进的权利，恕不另行通知。恒耀认为提供的信息是准确可信的。本文档信息于 2021 年 10 月开始使用。在实际进行生产设计时，请参阅各产品最新的数据手册等相关资料!