



# 深圳市恒耀智能电子有限公司

SHENZHEN HENG YAO ELECTRONICS CO, LTD.

地址： 深圳市龙岗区南湾街道南新路 15 号 1983 创意小镇 C3 栋 211

TEL : 0755-2874 7930 / 138 0256 6365    Web:[www.hyndz.com](http://www.hyndz.com)    微信 :138 0256 6365

技术支持 QQ: 1517643180

E-Mail:[1517643180@QQ.com](mailto:1517643180@QQ.com);

[hyzn@hyndz.com](mailto:hyzn@hyndz.com)

## HY2023TQMK 天气模块



### 一. 产品概述产品及方案特色

1. 功能，图片元素等可以定制，直接在 CBU 模块做二次开发，大大节约产品成本。
2. Flash 方案，模块支持直接功能更新升级，开发调试及修改功能方便。
3. 带两个屏下触摸按键，触摸体验效果好。
4. 三色灯光，智慧无极调光。
5. 智能除雾功能。
6. 商务条件灵活，可模块化销售，也可出方案芯片给客户自己量产。

### 二. 产品应用

1. 智能卫浴产品
2. 合作方式灵活，可按照客户的需求出方案（芯片） 及 PCBA

### 三. 技术参数及指标。



# 深圳市恒耀智能电子有限公司

SHENZHEN HENG YAO ELECTRONICS CO, LTD.

地址： 深圳市龙岗区南湾街道南新路 15 号 1983 创意小镇 C3 栋 211

TEL : 0755-2874 7930 / 138 0256 6365    Web:[www.hyndz.com](http://www.hyndz.com)    微信 :138 0256 6365

技术支持 QQ: 1517643180    E-Mail:[1517643180@QQ.com](mailto:1517643180@QQ.com);    [hyzn@hyndz.com](mailto:hyzn@hyndz.com)

|        |                            |
|--------|----------------------------|
| 触摸按键原理 | 电容式触摸按键                    |
| 调光方式   | PWM                        |
| 工作电压范围 | DC 12V（更多应用，可依照客户产品设计及设置）  |
| 工作电流   | 100mA~1300mA（可依照客户产品设计及设置） |
| 储存温度   | -40-55 度                   |
| 工作温度   | -5-45 度                    |

## 四. WiFi 配网设定方法:

\*产品进行配网设置，初始使用或者网络环境发生变化，则需要重新配网。

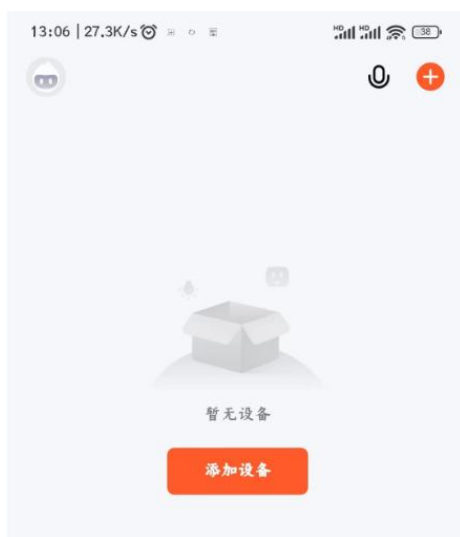
1. 网络要求：2.4G WiFi

2. 手机下载：“涂鸦智能” App , 并在手机上安装好。

3. 开机后，任意状态下长按除雾按键 5s，机器会重启进入配网状态。

4. 手机打开涂鸦 APP，在弹出的讯息中点击添加。

5. 点击“添加设备”



6. 确保手机连接的是 2.4G 的 wifi，输入 WiFi 密码。点击下一步。



# 深圳市恒耀智能电子有限公司

SHENZHEN HENG YAO ELECTRONICS CO, LTD.

地址： 深圳市龙岗区南湾街道南新路 15 号 1983 创意小镇 C3 栋 211

TEL : 0755-2874 7930 / 138 0256 6365    Web:[www.hyzndz.com](http://www.hyzndz.com)    微信 :138 0256 6365

技术支持 QQ: 1517643180

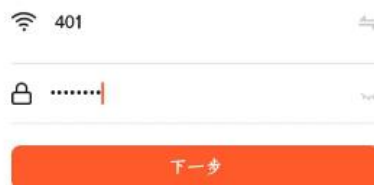
E-Mail:[1517643180@QQ.com](mailto:1517643180@QQ.com);

[hyzn@hyzndz.com](mailto:hyzn@hyzndz.com)



## 选择 2.4GHz Wi-Fi 网络并输入密码

如果你的 Wi-Fi 是 5GHz 的, 请先设置为 2.4GHz [常见路由器](#) 的设置方法



## 7.等待添加完成





# 深圳市恒耀智能电子有限公司

SHENZHEN HENG YAO ELECTRONICS CO, LTD.

地址： 深圳市龙岗区南湾街道南新路 15 号 1983 创意小镇 C3 栋 211

TEL : 0755-2874 7930 / 138 0256 6365    Web:[www.hyzndz.com](http://www.hyzndz.com)    微信 :138 0256 6365

技术支持 QQ: 1517643180

E-Mail:[1517643180@QQ.com](mailto:1517643180@QQ.com);

[hyzn@hyzndz.com](mailto:hyzn@hyzndz.com)

## 8.APP 界面



\*等待配网成功，可通过 app 或产品触摸，操作灯光及除雾功能。  
配网成功后，产品会更新到当地的时钟及天气信息。





# 深圳市恒耀智能电子有限公司

SHENZHEN HENG YAO ELECTRONICS CO, LTD.

地址： 深圳市龙岗区南湾街道南新路 15 号 1983 创意小镇 C3 栋 211

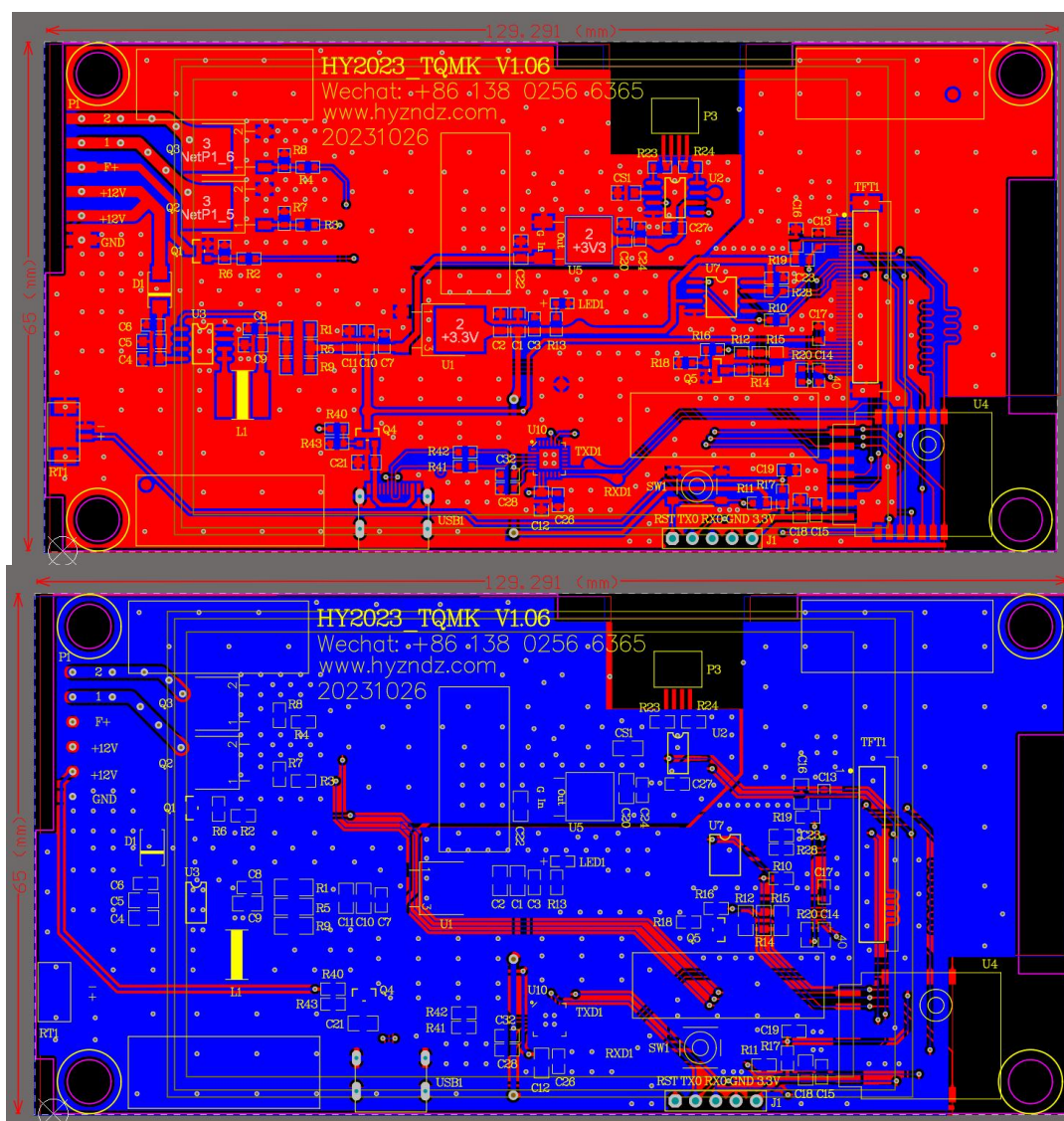
TEL : 0755-2874 7930 / 138 0256 6365 Web:[www.hyznzd.com](http://www.hyznzd.com) 微信 :138 0256 6365

技术支持 QQ: 1517643180

E-Mail:[1517643180@QQ.com](mailto:1517643180@QQ.com);

hyzn@[hyznzd.com](http://hyznzd.com)

## 五. PCB Layout 图





# 深圳市恒耀智能电子有限公司

SHENZHEN HENG YAO ELECTRONICS CO, LTD.

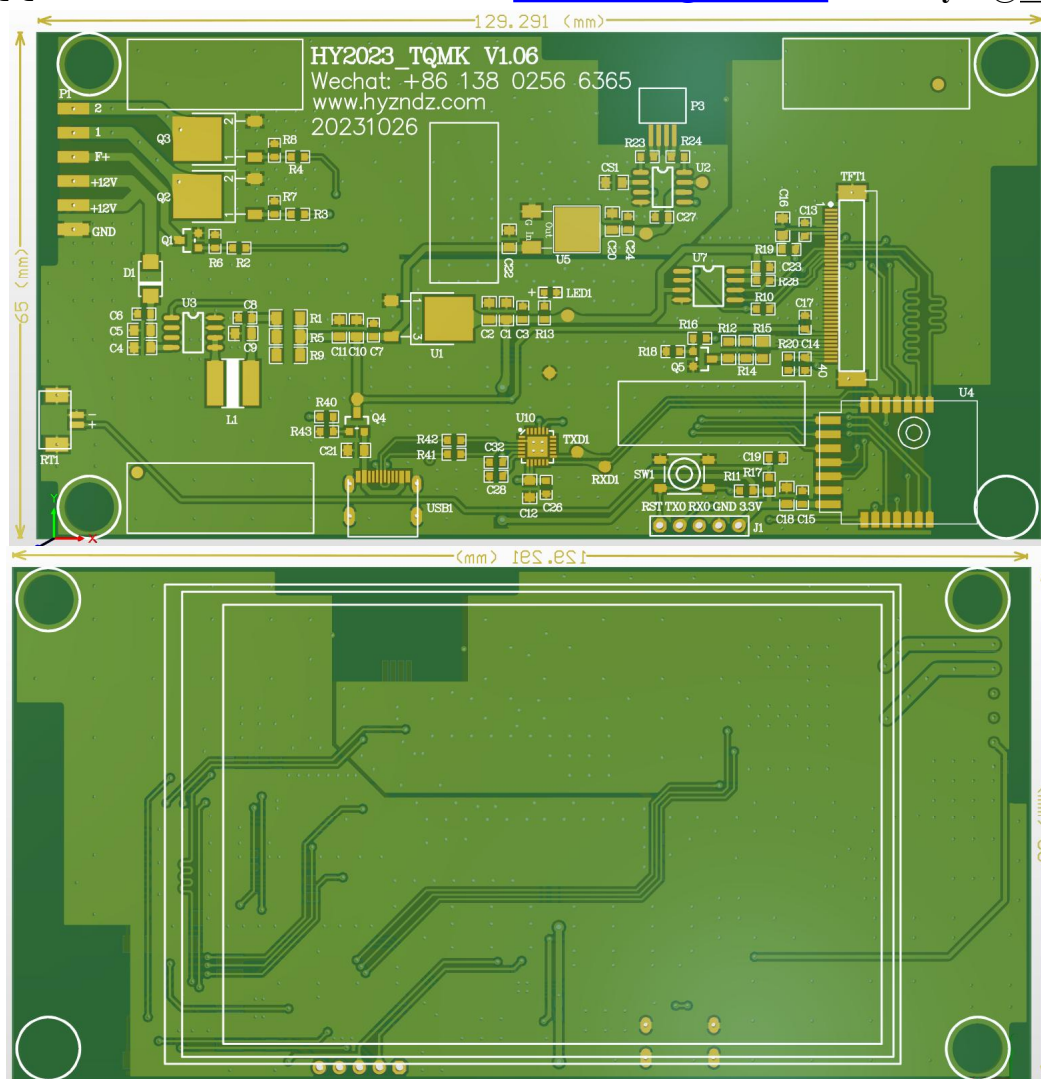
地址： 深圳市龙岗区南湾街道南新路 15 号 1983 创意小镇 C3 栋 211

TEL : 0755-2874 7930 / 138 0256 6365    Web:[www.hyzndz.com](http://www.hyzndz.com)    微信 :138 0256 6365

技术支持 QQ: 1517643180

E-Mail:[1517643180@QQ.com](mailto:1517643180@QQ.com);

[hyzn@hyzndz.com](mailto:hyzn@hyzndz.com)



## 声明!!!

深圳市恒耀智能电子有限公司(以下简称恒耀)保留随时对恒耀产品、文档或服务进行变更、更正、增强、修改和改进的权利,恕不另行通知。恒耀认为提供的信息是准确可信的。本文档信息于 2021 年 10 月开始使用。在实际进行生产设计时,请参阅各产品最新的数据手册等相关资料!

技术支持:

13802566365

18688747923

13689590563